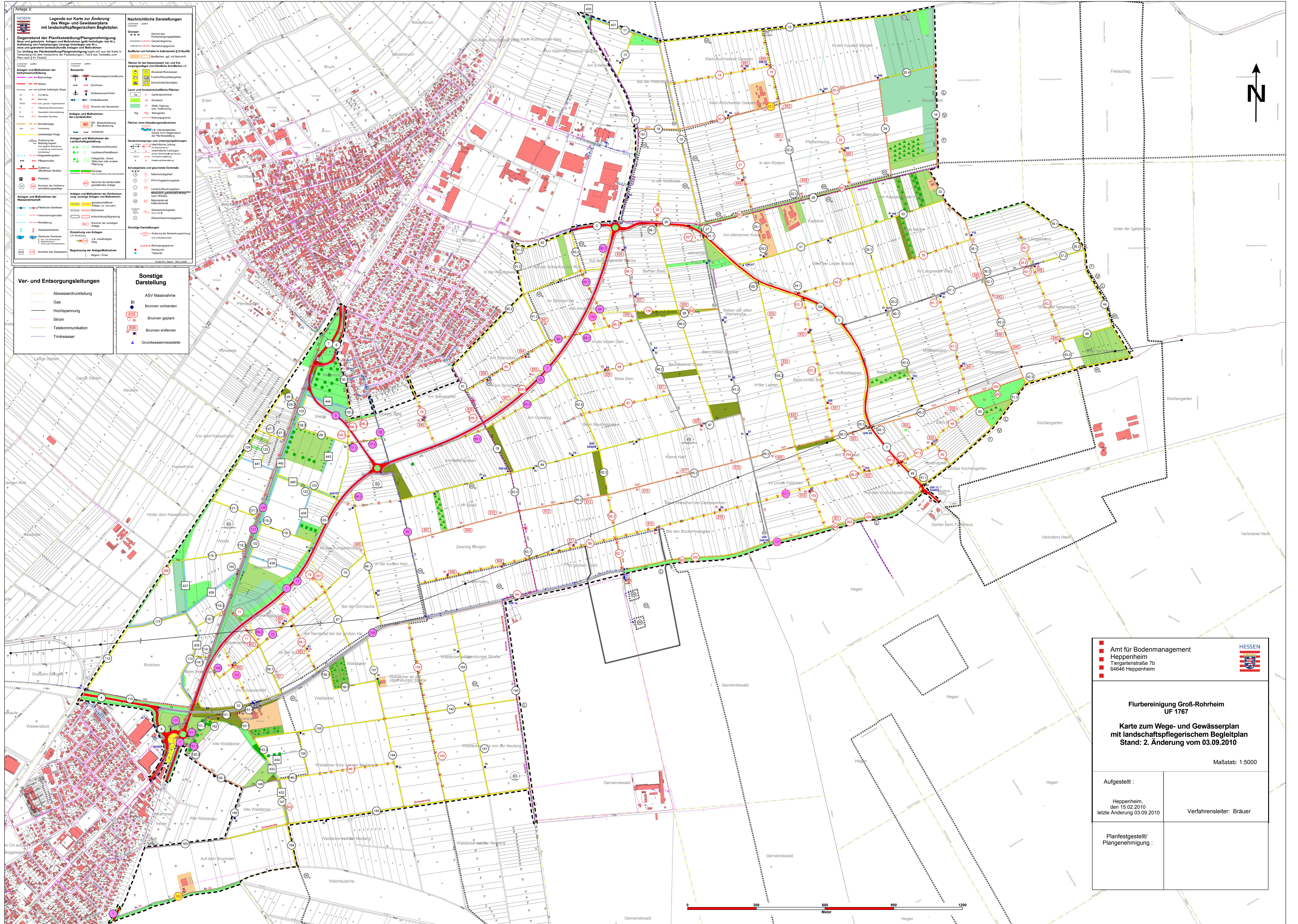


UF 1767 Groß-Rohrheim



Legende zur Karte zur Änderung des Wege- und Gewässerplans mit landschaftspflegerischem Begleitplan

Gegenstand der Planfeststellung/Plangenehmigung
 Änderung von Festsetzungen (insbesondere § 10 Abs. 1 Nr. 1) und von Festsetzungen (insbesondere § 10 Abs. 1 Nr. 2) zur Änderung des Wege- und Gewässerplans mit landschaftspflegerischem Begleitplan

Nachrichtliche Darstellungen

Ver- und Entsorgungsleitungen

Sonstige Darstellung

ASV Massnahme

Br Brunnen vorhanden
(S25) Brunnen geplant
(S08) Brunnen entfernen
▲ Grundwasserstandsstelle

Amt für Bodenmanagement
 Heppenheim
 Tiergartenstraße 7b
 64646 Heppenheim

Flurbereinigung Groß-Rohrheim UF 1767
Karte zum Wege- und Gewässerplan mit landschaftspflegerischem Begleitplan
 Stand: 2. Änderung vom 03.09.2010
 Maßstab: 1:5000

Aufgestellt :
 Heppenheim,
 den 15.02.2010
 letzte Änderung 03.09.2010

Planfestgestellt/
 Plangenehmigung :

Verfahrenleiter: Bräuer

